

Montage-Anleitung für Montage von dem Course-Keeper auf dem Torqeedo 2.0 und 4.0 Cruise Elektro- Aussenbordmotor.

Bild 1. Heckflosse demontieren mittels Imbuss-Schlüssel 4 MM

Bild 2. Die Standard Bolzen M5 werden ersetzt durch die mitgelieferte Bolzen M5 x 16

Bild 3. Die Halbe Rohrhalterung nehmen und zwischen den Pod und Heckflosse anbringen und der Heckflosse wieder festmontieren mit dem Bolzen M5 x 16

Bild 4. Die 2 Bolzen M5 x 16 noch nicht fest anziehen damit der Rohrhalterung noch bewegen kann.

Bild 5. Die 2 Hälfte von der Montagehalterung nehmen und um den Schacht legen wie auf dem Bild

Bild 6. Der Rohrhalterung an der Unterseite der Montagehalterung montieren mittels M8 bolzen

Bild 7. Die 2 Hälften der Montagehalterung an einander verbinden mittels die mitgelieferte Bolzen

und Muttern M8 und im Reihenfolge anziehen.

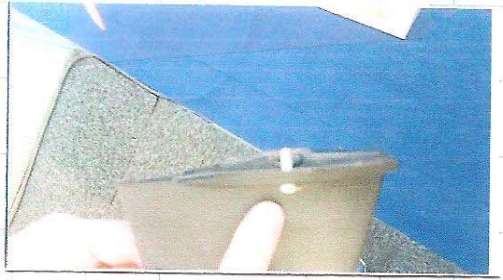
Bild 8. Alle Bolzen und Muttern richtig festziehen.

Bild 9. Course-Keeper an Hand der mitgelieferte Montage-Anleitung befestigen.

1



2



3



4



5



6



7



8



9

